

# おらほ通信 1月号

vol. 289



2021年  
本年も湯楽里館を  
よろしくお祈いします



年末年始の  
営業時間

12月31日(木)・1月1日(金) 11:00~18:00  
(最終入館受付 17:30)  
1月2日(土) ※1月2日より通常営業 11:00~21:00  
(最終入館受付 20:30)

## 湯楽里館イベント情報

**1日(金)** ★干支根付フレンチ★  
先着100名様限り!



## イベント風呂

1月すべての土・日・祝日

## ひのき風呂

ひのきの木片をお湯に浮かべます!  
ひのきの香りをお楽しみください!

11日(月) 14:00~  
ロータリー横にて  
**どんど焼き**  
1/8(金)~ だるま等受付開始!  
当日14:00までお待ちしております!  
※今年はまゆ玉の配布を行いません。  
ご希望の方は当日ご持参ください。

風呂の日(26日)は  
**★カラライベント★**  
ピンク色のモノを身につけるかお持ち  
ください。先着でくじ引きに挑戦!  
賞品をご用意してお待ちします!  
※くじが終わり次第終了となります

## 食堂よりお知らせ

営業時間 11:00~20:00

サバ味噌定食 600円  
(香物、サラダ、ご飯、味噌汁)  
ホツケ塩焼き定食 680円  
(香物、サラダ、ご飯、味噌汁)  
メカジキのカツ丼 900円  
(香物、味噌汁)  
シーフードパスタ 1,000円  
(サラダ)



※各イラストはイメージとなります

★ テイクアウト弁当、はじめます ★  
詳しくはお問い合わせください



## 湯楽里館宴会のお知らせ

ご宴会や集会ができない今だから...  
1/11(月)~

**仕出弁当** はじめます♪  
1食 **3,000円**(税込)

- 5食よりお受けいたします
- 配達...片道30分圏内
- 法事・お祝い事、要相談
- 配達時間...12:00~18:00まで
- ご利用の一週間前までにご予約下さい
- キャンセル・変更は3日前まで可能



※季節や仕入れ状況などにより  
内容が変わります

4~5名様向けの色々入った2段弁当♪  
少人数様向け  
**お弁当プラン** 一人様  
税込 **3,000円**

- お食事開始...12:00~15:30  
(時間内でしたら利用時間制限はございません)
- ご利用時間...12:00~17:30
- お食事場所...ワイン&ピアミュージアムセミナーエリア
- ご利用日...月・火・木・金
- ◎完全予約制となっております(ご利用の3日前までにご予約下さい)



3時間部屋代無料!  
広い部屋で密を気にせず、ゆったりお食事♪

## 新年会プラン

2021.1.7(木)~2.28(日)

お料理と地ビール付き飲み放題  
※10名様以上から

**5,500円**(税込)  
一人様

一週間前までのご予約。  
4名様以上でご乗車の場合  
送迎いたします!(片道30分以内)

ご予約・ご注文・お問い合わせは湯楽里館フロントまで

館内を安心・快適に過ごすために、皆様のご協力が必要です  
**ご理解・ご協力をお願いします**

館内は  
**マスク着用**  
温泉に入ったり  
食事中以外は必ずお願いします



体調不良の時は  
**入館を控えて**



脱衣場での  
**おしゃべりは控えめに**



歯みがきは  
**指定の場所で**  
★指定場所★  
脱衣場内洗面台  
館内トイレ内の洗面台



毎週水曜日は **ポイント2倍!**

1月の **ポイント3倍デー** 11日(月)・21日(木)・31日(日)

**休館日**  
**20日(水)**

営業時間  
**11:00~21:00**  
(最終入館受付 20:30)

# 湯樂里館売店情報

くるみごまいわし

540円

新商品  
紹介

パリポリ大根ゆず風味

540円

どちらもまとめ買い  
対象商品です!

●3点で1480円! その他のまとめ買い対象商品●

しじみのみそ汁/しょうがスープ/焼きにんにく/野菜チップス  
みそ汁の具/しみどうふ/美味だれ飯泥棒/こうじ漬/しそにんにく/うどんのみそ汁

## 物産ショップ情報

☎ 0268-64-0113

営業時間/11:00~18:00  
オラホビールはインターネットでも好評販売中

オラホモール店

### 物産の日

毎月23日は「物産の日」  
物産ショップにて  
2,000円以上  
お買い上げ頂いた方に  
豪華賞品をプレゼント!

新年のお祝いは  
オラホビールで!

オラホビールを3缶  
または4缶ご購入の方には  
専用の手提げ箱を無料で  
お付けいたします。  
ご利用の際はお声掛けください♪

お土産にもオススメです!



湯樂里館  
物産ショップ



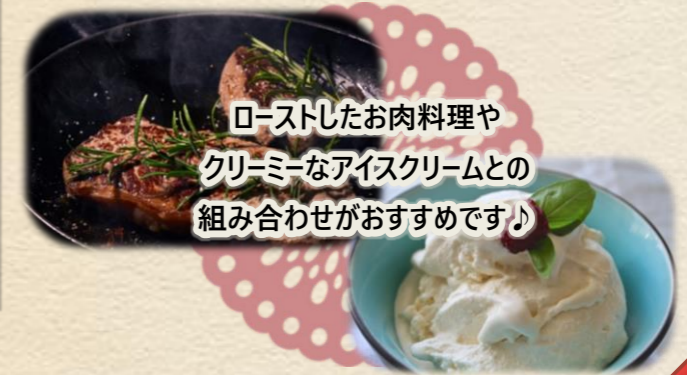
毎週水曜 ポイント2倍  
11日・21日・31日 ポイント3倍

ビール・ド・雷電季節仕込みビール

冬仕込みポーター 発売中!



古くはイギリス発祥のビアスタイル「ポーター」。  
オラホビールのポーターは、モルトの甘みと  
ロースト麦芽の香ばしさ、チョコレート麦芽  
由来のほろ苦さが織りなす芳醇な味わいが特徴。  
グラスに注いで、温度によって変化する香りや  
味わいを楽しんでみてください。



ローストしたお肉料理や  
クリーミーなアイスクリームとの  
組み合わせがおすすめです♪

OH! LA! HOビール情報

☎ 0268-64-0006

## - ワイン&ビアミュージアム 情報 -

営業時間/11:00~18:00 定休日/毎週水曜日 ☎ 0268-75-0885

成人のお祝いに東御ワインを贈りませんか?

1月11日は成人の日。お酒を飲める年齢になった記念として、成人祝いにおすすめです。  
東御には沢山のワインがありますが、なかでもシードルなら口当たりも良く  
お酒に慣れない新成人でも飲み易いでしょう。  
甘めのもの、柚子やアブリコットの風味があるものなどセクションも多いので  
喜んでもらえる一本がきっと見つかりますよ。

● 物産ショップ販売中 ●

ARC-EN-VIGNE ゆずシードル

長野県産ふじとゆずを使用した  
爽やかなフレーバード・シードル。

ARC-EN-VIGNE アブリコットシードル

長野県産ふじとあんずを使用したしっかり  
とした味わいのフレーバード・シードル。

ARC-EN-VIGNE シードル

辛口でりんごの爽やかな風味や瓶内発酵による  
複雑な味わいが特徴の定番のシードル。

496 Winery シードル

りんごの名産地 立科のふじを使用した  
お料理にも合わせやすい万能なシードル。  
飲み切りやすい500ml入り。

NAGOMI VINEYARDS シードル

東御市産のりんごだけを使い野生酵母に  
よる長く緩やかな発酵を経た果実味  
豊かなシードル。500ml入り。



W&Bミュージアムは 1月4日 からの営業です。



最新情報は  
W & Bミュージアムfacebook→  
←Instagram をcheck!

