

東御の街歩きが楽しくなる情報マガジン

# おさんぽとうみ

Vol.05

2018年春号【季刊】



無料

ご自由にお持ちください

# 春のとうみ 桜便り

信州の桜は都心に比べて少し遅い開花になります。  
都心から東御へ桜前線を追いながら長い春を感じてください。  
晴れの多い東御市ではスカイブルーに桜のピンクが映える  
見ごたえじゅうぶんの景色を見る事ができます。  
ゆっくり桜の見学をしたい方にはおすすめスポットです。

## 1 みどころ スポット 海野宿 例年の見頃 4/12日頃



### 白鳥桜 (八重桜・ソメイヨシノ)

◀白鳥神社から大屋に向かう千曲川沿いに約100本の桜の木が並ぶ。堤防沿いをゆっくり歩いて楽しめるスポット。

東御市本海野 1116

### 白鳥神社(しらとりじんじゃ)



旧北国街道海野宿の産土神でもある白鳥神社は、海野氏、真田氏の氏神として祀られた日本武尊の伝統を縁起とする歴史ある神社です。

## 東御中央公園



スポーツ施設やアスレチックなどの遊具も充実しており、自然の中でゆったり過ごしたい方には最適な場所です。

## 2 みどころ スポット 東御中央公園 例年の見頃 4月上旬頃

### ソメイヨシノ・ウコン

芝生広場のジョギングコースをぐるっと囲む満開の桜は圧巻。開放感のある桜の木の下でお弁当を食べて過ごしたい。▶

東御市鞍掛 167



## 3 みどころ スポット 芸術むら公園 例年の見頃 4月上旬頃



### ソメイヨシノ

◀芸術むら公園中心にある明神池のほとりに咲く桜は、浅間山とコラボレーションする静かで美しい光景です。

東御市八重原 1806-1

### 芸術むら公園



絵画館や登り窯など、むら全体がアートを感じられる場所。温泉施設もあり、信州の山々を望める絶景ポイントです。

春のとうみはこちらも見逃せない！

## 湯の丸高原のレンゲツツジ

約60万株のレンゲツツジ大群落は国の天然記念物にも指定され、山肌に広がる朱色の絨毯は圧巻です。

●レンゲツツジのイベント情報はイベントガイド(5ページ)をチェック！





# 祝 しなの鉄道田中駅 開業130周年!

平成30年12月1日で田中駅は開業130周年を迎えます。  
田中駅から歩む歴史あるまちなみを散策し、魅力や価値の発見を楽しんでください。

田中まちなか  
トピックス  
Topics of the TANAKA city



平成30年



昭和4年

## しなの鉄道田中駅の歴史

明治21年田中駅開業。この頃、製糸業が栄え、繭糸が岡谷方面より和田峠を越えて田中駅に集まってきた。繭糸は田中駅から鉄道で横浜へ運ばれ、海外へ輸出された。  
また田中駅から岡谷方面にはポイラーの燃料が運ばれ、貨物や旅客の往来で大変賑わった。



現在も田中商店街に残る田中宿の灯籠

「田中のあゆみ」で ふりかえる、つたえる。



田中の歴史がこの一冊に!

東御市観光情報ステーションでは田中商店街の歴史が分かる「田中のあゆみ」を販売中。田中宿の成立から現在までの歴史や、貴重な写真が満載。ここでしか見られない限定の書籍です。

東御市観光ステーションにて  
好評販売中! 1冊 ¥1,000 (税込)



田中の町並み (昭和4年)



祇園祭 (昭和12年)



田中の商店 (大正13年)



法善寺パレード



## 東御のオイシイとこ取り! 「まるっと信州とうみ号」発車

昨年大好評だった観光周遊交通が、今年も運行決定しました!

市内にある数か所のワイナリーをはじめ、おすすめ観光スポットをぐるっと巡ります。是非この機会に、東御の魅力をたっぷりと感じてください。

運行日	平成30年6月～11月までの土・日・祝
チケット販売所	東御市観光情報ステーション
料金	2000円
お問い合わせ	0268-62-0071 (東御市観光情報ステーション)

詳細は  
コチラ

<http://www.tomikan.jp>

信州とうみ観光協会ホームページ



# まちなかスポット

花より団子！？  
東御の美味しい春をご紹介します

Machinaka-Spot

## お菓子工房 春色

甘い香りと、春の色でいっぱいの店内はワクワクするようなお菓子がたくさん。ショーケースには宝石のような色とりどりの季節のケーキが並び、人気メニューのひとつの「はるいろプリン」は、口の中でとろけるなめらかな触感。東御市産の苺を使った「はるいろ苺プリン」も登場し、とにかく全部可愛らしくて、何を食べようか迷ってしまうほど。

是非ご家族でケーキを買いに来てほしいと、優しい眼差しでお話をしてくれたのは、オーナーシェフの有賀弘隆さん。

お土産にお持ち帰りもしても喜ばれること間違いなし。ケーキの箱を開けた人達の笑顔が浮かんできます。



茶、緑、ピンクはお店のメインカラー



オーナーシェフの有賀弘隆さん



フルーツシフォン 370円  
ドームショコラ 380円



ショートケーキ 350円  
さくら苺ロール 370円



はるいろ苺プリン 250円



定番からオリジナリティ溢れるケーキまで彩り豊かなスイーツが勢ぞろい！

営業時間 10:00～19:00

定休日 火曜日

TEL 0268-75-0650

住所 東御市常田字ヤクシ 497-1

## Coffee アンドエスプレッソ

田中駅から徒歩約3分のまちなかで、この春3月にオープンしたばかりのカフェ。ゆったりとした時間の中、コーヒーの香りが漂う店内で丁寧にエスプレッソを入れているのはバリスタの原澤雅直さん。お客さんとの会話を楽しみたいと言うオーナーは、軽井沢やオーストラリアでの豊富な経験を元に、ここにしかない本格的な最高の一杯と癒しを与えてくれます。

カレーやサンドイッチの軽食もあり、自家製マフィンやパウンドケーキは季節ごと東御のフルーツが盛り込まれる予定。是非エスプレッソと一緒に味わいたい一品です。テイクアウトも可。



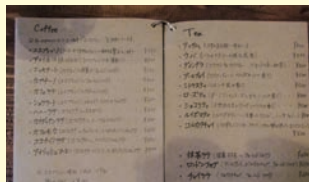
白いのれんと瓦屋根が目印



バリスタの原澤雅直さん



エスプレッソ 350円 マフィン 350円



コーヒーの他にも紅茶やソーダ、シェイクなどメニューも豊富

営業時間 7:00～18:00

定休日 不定休

TEL 0268-55-7416

住所 東御市田中 187-1



1階 イス席

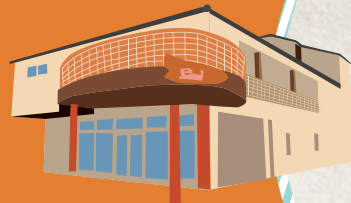


2階 ソファ席



# えべや通信

ひとり一人のライフステージに合わせた働き方を実現する  
コワーキングスペースえべや



コワーキングスペースえべやはコワーキングスペース、  
イベントスペース、個室型オフィス、教室や会議室を備えた施設です。  
住民、移住者の方々にとっても横のつながりを作る情報交流の拠点です。



## 利用料金の例

(会員になる場合は別途入会費が発生します)

### コワーキング利用

えべや会員	1時間	100円～
非会員	30分	100円～

### イベント貸し切り利用

えべや会員	4時間	1,000円～
非会員	4時間	2,000円～

## DATA

所在地	〒389-0516 長野県東御市田中178-2
TEL	0268-75-5705
E-mail	ebeya.tomi@gmail.com
ホームページ	http://ebeya-tomi.com
営業時間	平日 9:00～17:00
定休日	土・日曜日、祝日

## えべやのイベント情報

### えべやで簡単体操

4/11 (水) 10:00～10:50

どなたにも簡単にできる体操で心も身体もスッキリしましょう！肩痛腰痛ひざ痛なんでもご相談ください。

- 講師 小川 春奈
- 参加費 800円
- 定員 5名
- 持ち物 飲み物、ゆったりした服装
- 申込み コワーキングスペースえべや ☎ 0268-75-5705 (平日) 9:00～17:00

※前日までにご予約ください。

### Piena の出張サロン

4/23 (月)・5/30 (水)・6/28 (木)  
10:00～16:00

骨盤調整から耳つぼジュエリーなど、お体の疲れをリセットいたします。

- 講師 金井 みちる
- 参加費 15分 1,000円～
- お問い合わせ <http://ws.formzu.net/dist/S66334662> またはコワーキングスペースえべや ☎ 0268-75-5705 (平日) 9:00～17:00



### 整体院心寧 KOKONE

9:00～17:00

つらい腰痛あきらめていませんか？是非この機会お試しください。

- 講師 井出 克徳
- 参加費 初回お試し価格1,980円
- お問い合わせ 090-7812-5511

※完全予約制の為お問い合わせ頂き、日にちとお時間のご指定をお願いします。



### リボンワークショップ

4/19 (木) 10:00～12:00

かわいいオリジナルリボンと一緒に作りましょう。リボンは2つお持ち帰りできます。



- 講師 yuzuo
- 参加費 1,000円
- 定員 4名
- 持ち物 なし(針も糸も使いません)
- 申込み コワーキングスペースえべや ☎ 0268-75-5705 (平日) 9:00～17:00

### スリッパリボンワークショップ

4/26 (木) 10:00～12:00

自分好みの可愛いスリッパと一緒に作りましょう。



- 講師 yuzuo
- 参加費 1,800円
- 定員 4名
- 持ち物 なし(針も糸も使いません)
- 申込み コワーキングスペースえべや ☎ 0268-75-5705 (平日) 9:00～17:00

## イベントレポート



### 「リボンワークショップ」

針も糸も使わなくて安全なので、お子様連れでも楽しくご参加して頂きました。たくさんのリボンの中から好きなリボンを選んで、世界にただ一つのオリジナルリボンが完成！みなさんにとっても喜ばれました。

# EVENT GUIDE

2018年4月 - 6月

掲載情報は2018年4月現在のものです。イベント内容などは変更となる場合がございますのでご了承ください。



6/8 - 7/1

(金) (日)

## 湯の丸高原つつじ祭り

例年6月下旬から見頃になるレンゲツツジはひとめ一約70万株にも及ぶ大群落。この時期に合わせて、つつじ祭りが開催されます。リフトに乗ってツツジ平まで空中散歩、また山歩きしながらゆっくりレンゲツツジを眺める事もできます。朱色に染まった山肌を是非ご覧ください。



6/24日

つつじ祭り  
イベント開催!

お楽しみ抽選会、特産品の販売、ジャズバンドの演奏などイベント盛りだくさん!

巨峰王国まつりのキャラクター  
「巨ん太」と「ぶるる」  
も来るヨ!



湯の丸高原  
会場 **第一ゲレンデ**

時間 午前**10:00** ▶ 午後**3:00**

詳しくは  
コチラ

<http://tomikan.jp>

信州とうみ観光協会ホームページ

### 夏山リフト運行期間

- 運行期間 6月9日(土)～7月8日(日)
- 運行時間 8:00～17:00
- 料金 大人 往復800円 片道500円  
子ども 往復500円 片道300円
- 駐車場 無料(普通車1500台 大型50台)
- お問い合わせ (一社)信州とうみ観光協会  
0268-62-7701





## 4/29 柵津東町歌舞伎 (日)

公演役者はすべて地元の人達で行っています。  
柵津小学校子ども歌舞伎クラブの子ども達も出演しており、  
毎年多くのお客さんで賑わいます。



### Information

- 日時 4月29日(日) 小雨決行
- 場所 日吉神社境内 東町歌舞伎台
- 会場 10:00
- 料金 無料
- 演目 土蜘蛛退治(子ども歌舞伎)・伽羅先代萩(東町歌舞伎保存会)
- お問い合わせ ☎090-4758-6269(金井)



## 5/12 こどもフェスティバル (土)

わたあめ、ポップコーンの配布や手作りワークショップなど、  
子ども達が楽しめるブースが盛りだくさん。



### Information

- 日時 5月12日(土)
- 会場 東御中央公園一帯(雨天時は第1・2体育館、上履持参)
- 時間 9:00~13:00
- 料金 無料
- お問い合わせ ☎0268-64-5906(東御市教育課青少年教育係)



## 5/19 東御ふれあいウォーク (土)

外へ出て健康的に体を動かしたい季節、東御の新緑の下  
ウォーキングしましょう。



### Information

- 日時 5月19日(土)
- 対象者 東御市、上田市、長和町、青木村に在住、在勤、在学の方  
(小学生以下は必ず保護者同伴)
- 集合場所 東御中央公園 芝生広場(雨天時は第一体育館でレクリエーション)
- 受付時間 8:30~9:00(時間厳守)
- 出発 09:30
- コース ①雷電コース6km(芝生広場→雷電くるみの里折り返し)  
②海野宿コース10km(芝生広場→海野宿で折り返し)
- お問い合わせ ☎0268-64-5885(9時~17時)生涯学習課生涯学習・スポーツ係





# おさんぽ マップ Osampo Map



## 「ふるさとCM大賞NAGANO」

毎年お正月に長野朝日放送で放送される「ふるさとCM大賞」。今年も東御市は、地域おこし協力隊を中心に、特産品のクルミを題材に真夏のクルミ畑で撮影。試行錯誤を繰り返しながら30秒間のCMに思いを詰め込みました。

最終審査会に残り、いざ収録会場へ！結果はみごと「演技賞」を受賞し、abnで年間30回放送される事になりました。どこで流れるかはお楽しみ！

ふるさとCM大賞NAGANOのホームページでもご覧になることができますので、皆さん是非見てみてください。



受賞後  
スタッフで  
記念撮影！



## 編集後記

3度目の東御市の春を迎えましたが、同じ季節を迎えても毎年違う景色や気候を体験し、新鮮な気持ちになります。桜の名所もあまり知られていない穴場などがまだあります。今回は写真が無く残念ですが、田中駅から春のおさんぽがてら散策してみてください。きっと自分だけが知る新しい発見に出会えるかも。私もまだまだ東御の魅力を追求し続けていきたいと思います。



春は田中に王像の桜も見ごたえあり

東御市地域おこし協力隊 菊地夏代

